



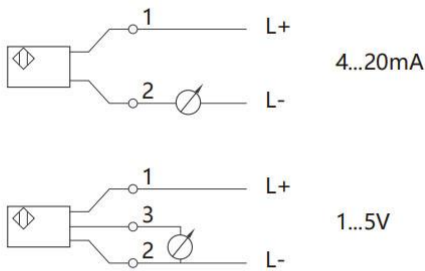
原理结构

紧凑型扩散硅式压力变送器，OEM客户最佳选择宽广使用温区，结构紧凑，适用较恶劣环境，高可靠性。量程广（0...600bar），可用于测量表压、绝压。适用于机械设备、液压气动装置、机车、压力控制。

技术参数

◇测量范围:	见量程码
◇过载范围:	≤10bar, 4x; ≤600bar, 2x
◇精度:	0.1%, 0.2%, 0.5%
◇线性度:	±0.2%
◇重复性:	≤±0.1FS
◇稳定性:	优于每年 0.01%量程
◇温度影响:	<±0.02%FS/K
◇响应时间:	<1ms (10...90%FS)
◇供电:	10...30VDC (3-wire 14...30V)
◇负载:	≥10KΩ (0...10V), ≥5KΩ (1...5V) ≤(UB-10)V, 0.02A (4...20mA)
◇能量消耗:	信号电流 (2-wire), 8mA (3-wire)
◇电气保护:	过载/反相保护
◇环境温度:	-30...85℃
◇介质温度:	-25...80℃
◇储存温度:	-30...100℃
◇防护等级:	IP65
◇外壳材质:	不锈钢 304
◇接液材质:	不锈钢 316L
◇密封:	氟素橡胶
◇重量:	0.10Kg
◇电气连接:	赫斯曼接头/M12航空插头

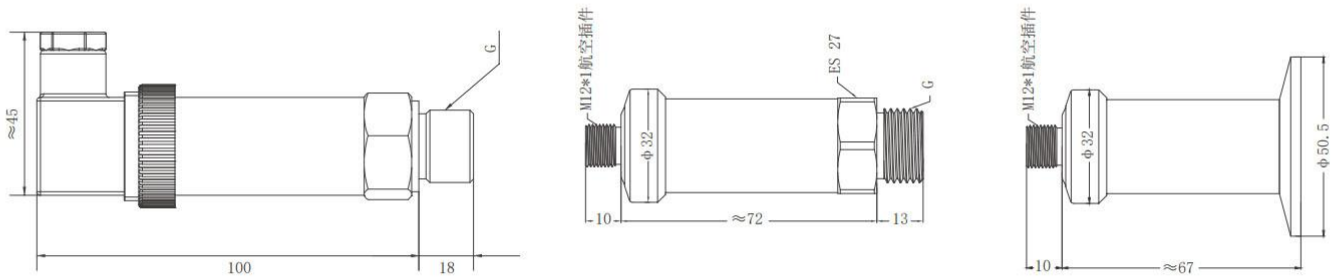
接线图



量程代码

标准量程	表压代码	绝压代码	标准量程	表压代码	标准量程	量程代码
0...50mbar	B005	A005	0...60bar	B60	-10...10KPa	F10
0...100mbar	B01	A01	0...100bar	B100	-50...50KPa	F50
0...350mbar	B035	A035	0...160bar	B160	-100...100KPa	F100
0...600mbar	B06	A06	0...250bar	B250	-100...0KPa	F110
0...1bar	B1	A1	0...400bar	B400	-100...900KPa	F900
0...2bar	B2	A2	0...600bar	B600		
0...6bar	B6	A6	0...1000bar	B1000		
0...10bar	B10	A10	0...1500bar	B1500		
0...25bar	B25	A25	0...2500bar	B2500		

尺寸图 (mm)



选型表

MS-200	B	2	G 14M	A	B	详述
MS-200						MS-200通用压力变送器
	B					量程 (详见量程表)
		2				精度等级 0.2%
		5				精度等级 0.5%
			N 14M			外螺纹 NPT1/4
			N 12M			外螺纹 NPT1/2
			G 14M			外螺纹 G1/4
			G 12M			外螺纹 G1/2
			M 20M			外螺纹 M 20*1.5
			M 22M			平膜型: 外螺纹 M 22*1.5
			H 50			平膜型: 1.5寸卡盘 (外径 50.5mm)
				A		4...20mA (两线制)
				V05		0...5V 输出
				V15		1...5V 输出
				V010		0...10V 输出
					B	DIN 43650 赫斯曼插头
					M	M 12 航空插件

一体式显示单元

该显示表是一种用于对传感器信号进行数字显示的电子设备, 可通过设定按钮设定为需要的显示范围

- 通过未处理器进行自由编程
- 无需现场设定
- 由于具有 4...20mA 输出的传感器
- 防护等级IP55
- 操作简单

D 10-	A	详述
D10		
	A	4...20mA

